



줄눈환기 불연 벽체시스템

벽산 벤트월

Byucksan Ventwall



줄눈환기 불연 벽체시스템

벽산 벤트월



벤트월 공법

부식에 강한 아연도패널과 경량철골틀의 구조체로서 지하공간의 습한 공기와 실내의 건조한 공기를 패널의 줄눈(오픈조인트)에서 **자연환기를 유도**하여 패널표면의 결로를 막아주며, 이중벽체 내·외부의 공기 흐름을 원활하게 하는 **줄눈환기 불연 벽체시스템**입니다.

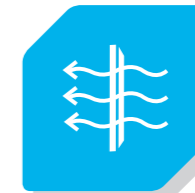


특징 FEATURE



화재안전성

아연도강판을 소재로 하여 화재 및 화재확산 방지가 우수한 불연 또는 준불연 자재입니다.



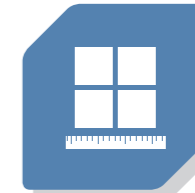
자연환기성

오픈조인트 방식으로 별도 환기구가 필요 없습니다.



결로방지

환기가 우수하여 표면 결로가 생기지 않으며, 습기에 따른 박리 및 변형이 적습니다.



마감성

코너간격재가 일정한 간격으로 강판을 균일하게 배열하여 더욱 미려한 마감이 연출됩니다.



유지보수 용이

손쉽게 탈부착이 가능한 공법으로 별도의 점검구가 필요 없습니다.



의장성

패널 특유의 은은한 광택으로 미려한 연출이 가능하며 실사 및 그라데이션 까지 표현됩니다.



내구성·내후성

습기에 따른 변형이 없어 내구성 및 내후성이 우수합니다.



경량성

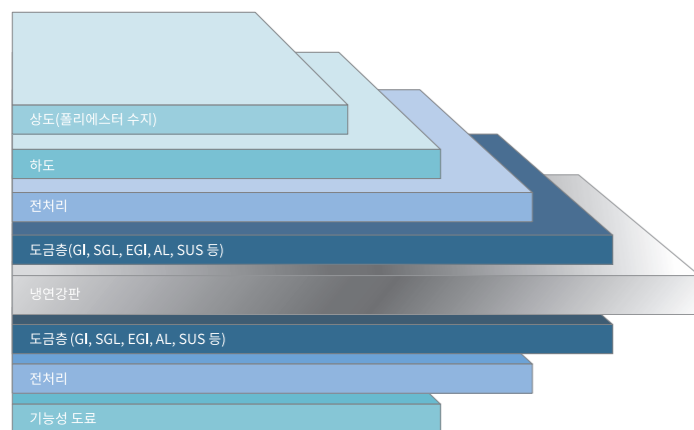
초경량으로 건물의 구조비를 절감할 수 있으며, 시공성이 아주 우수합니다.

▶ 제품구성 및 규격

단면현상	품명	가로(폭)	세로(높이)	두께(T)	비고
	벤트월 강판	596 mm 296 mm	596 mm 596 mm	0.45/0.8	불연 준불연
	코너간격재 (PL)	80 mm	80 mm	30	판넬고정용
	코너간격재 (AL)	80 mm	30 mm	30	판넬고정용
	C-RUNNER	50~65 형	40 mm	0.6~0.8	상·하 고정용
	C-STUD	50~65 형	45 mm	0.6~0.8	수직강재
	CARRYING CHANNEL	38 mm	12 mm	1.0~1.2	수평보강재

▶ 아연도패널의 특징

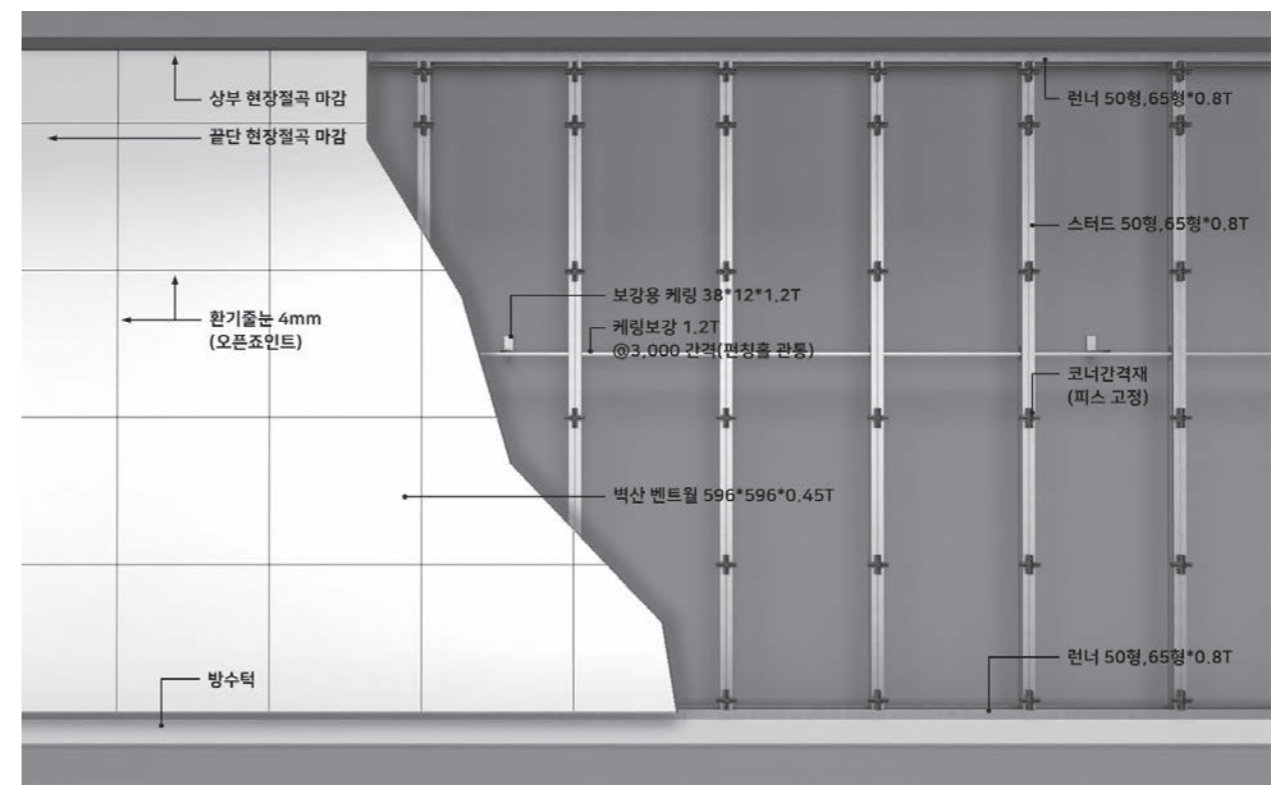
■ 아연도패널 단면도



■ 아연도패널 색상



▶ 시공구조도

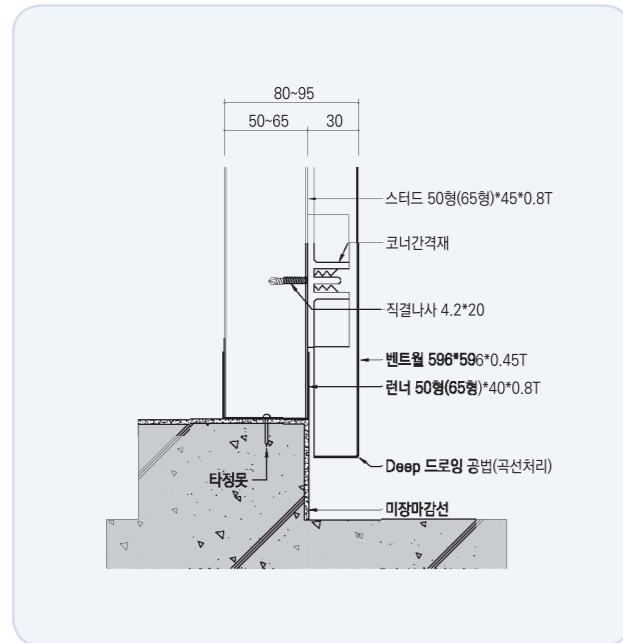


▶ 코너간격재 설치과정

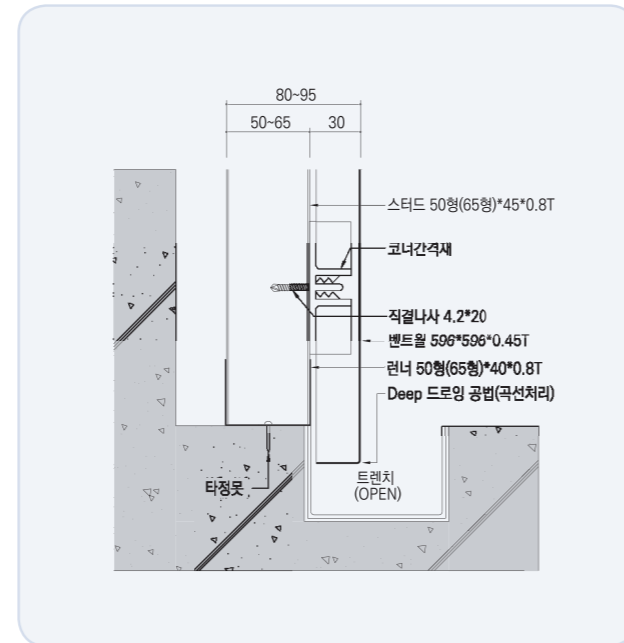


시공상세도

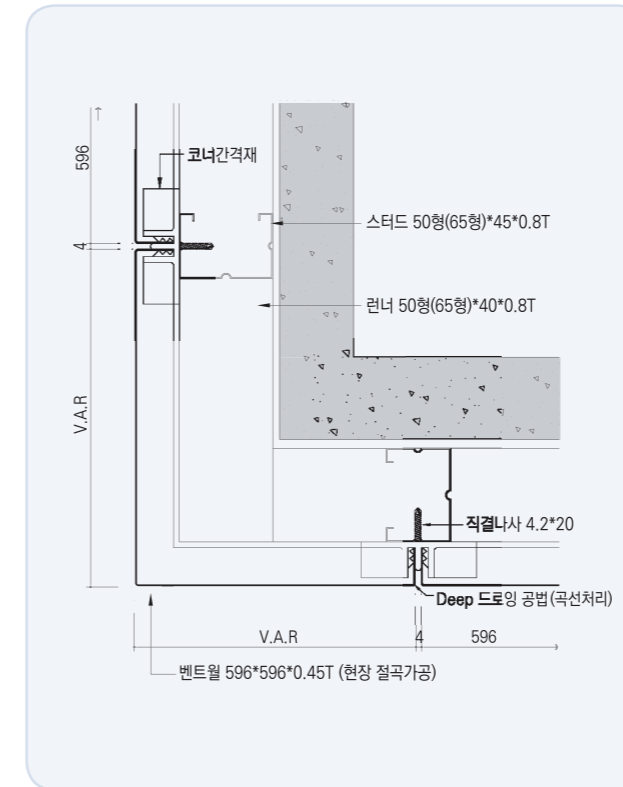
■ DETAIL - 방수턱 위 시공



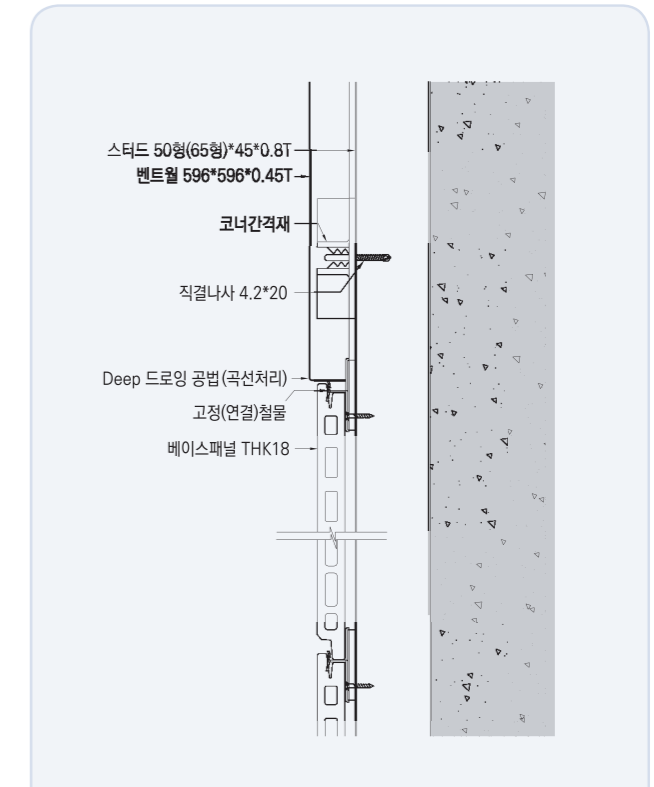
■ DETAIL - 트렌치 뒤 시공



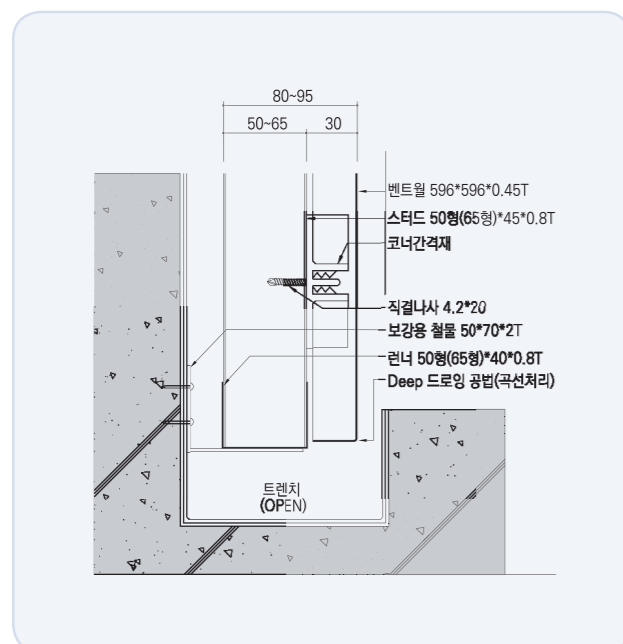
■ DETAIL - 코너 및 평면접합



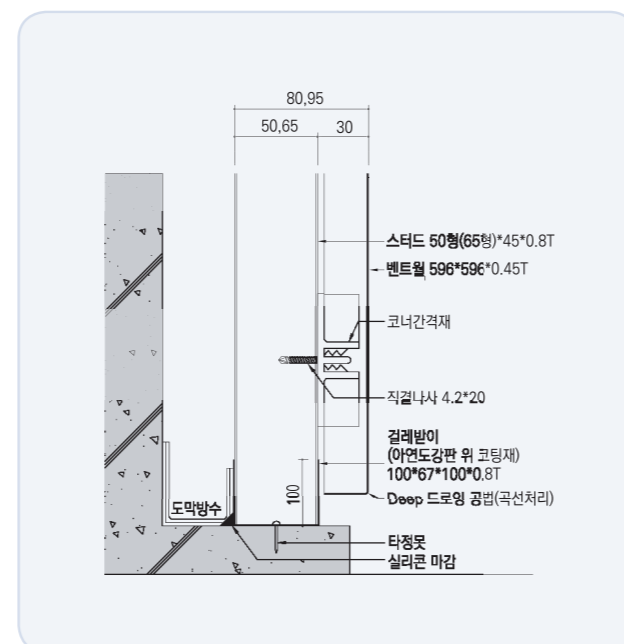
■ 베이스패널 + 벤트월 복합 시스템



■ DETAIL - 트렌치 위 시공



■ DETAIL - 걸레받이(주문생산) 뒤 도막방수 처리



▶ 시공과정



1 기준선에 따라 하부와 상부 구체면에 Runner를 설치한다



2 C-STUD를 600mm이내 간격으로 상·하부 RUNNER 사이에 수직으로 설치한다



3 C-STUD에 Caring Channel을 3,000mm이내로 수평 설치한다



4 기준점을 정하고 코너간격재를 피스로 고정시킨다



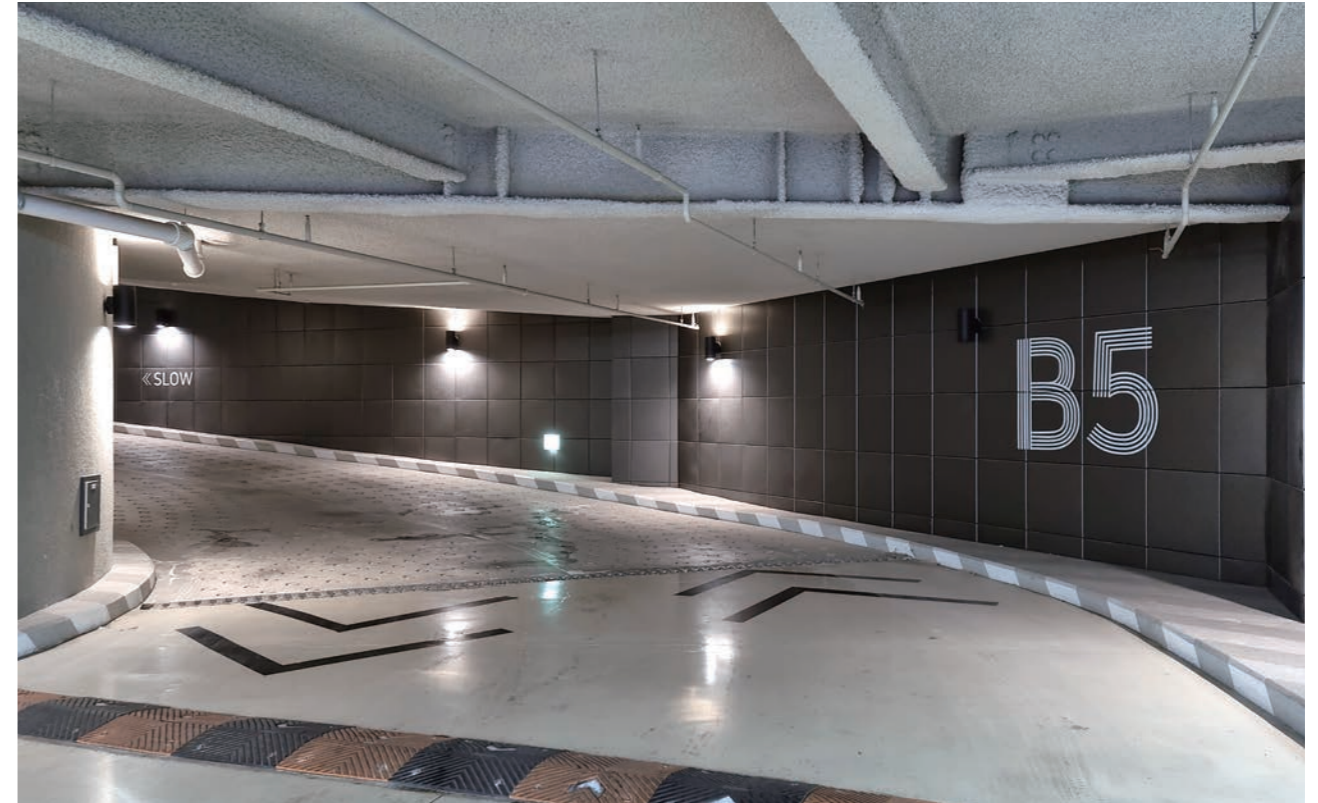
5 아연도패널을 코너간격재에 끼워 설치한다



6 수직수평 줄눈 4mm의 간격을 유지시켜 주므로 고급스러운 마감이 된다

▶ 시공사례

■ 램프



▶ 시공사례

■ 주차장



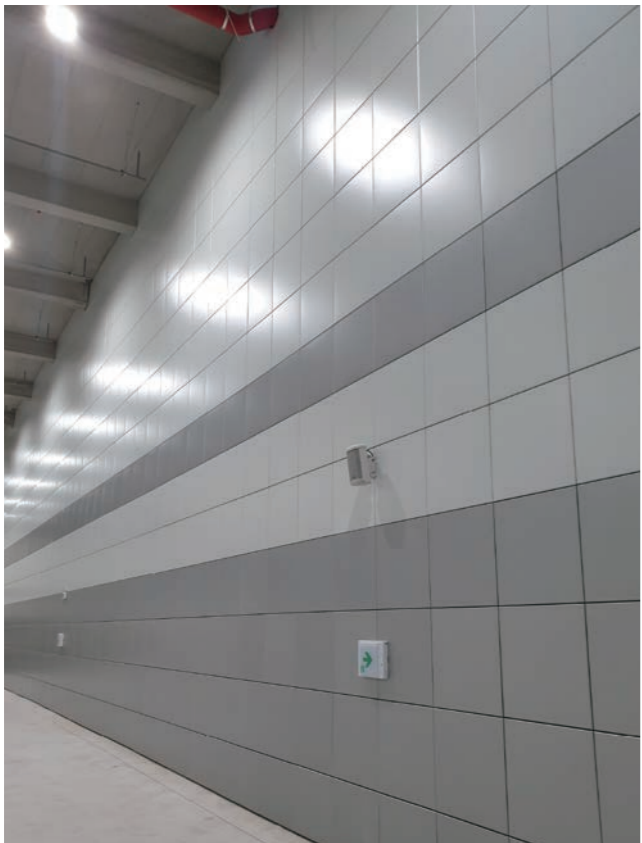
▶ 시공사례

■ 주차장, 옥외 램프



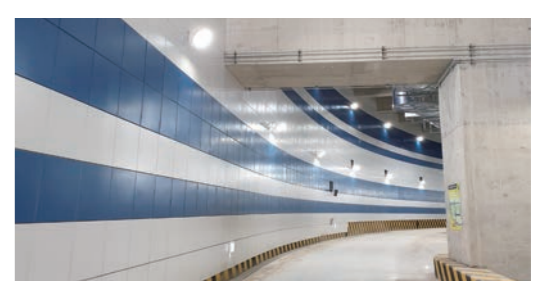
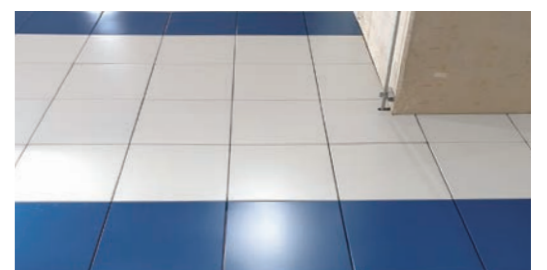
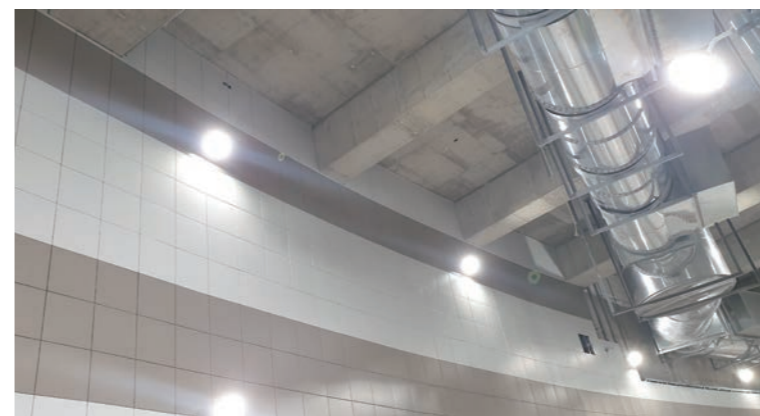
▶ 시공사례

■ 물류창고



▶ 시공사례

■ 발전소



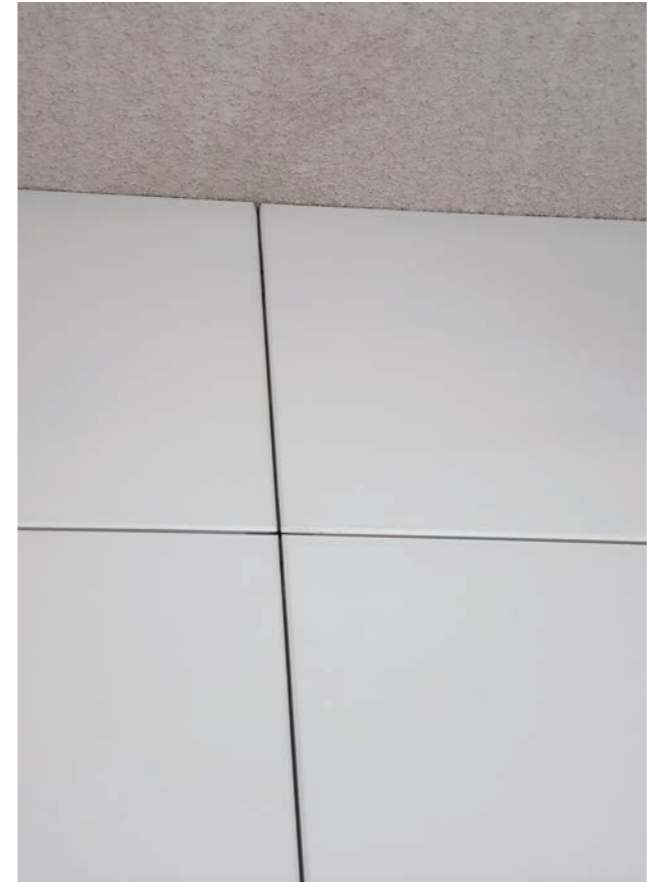
▶ 시공사례

■ 썬큰



▶ 부위별 마감사례

■ 천장 접합



■ 보 접합



■ 문틀, 기둥 접합



■ 기둥 접합



▶ 품질보증

1. 본 제품에 대한 품질상의 요구사항이나 불편한 점이 있을 경우 당사 고객의 전화나 영업소로 연락해 주시면 최선을 다하여 신속하게 처리하여 드리겠습니다.
2. 본 제품의 품질보증 기간은 1년입니다.
(단, 고객의 보관 및 취급 부주의, 시공상의 잘못으로 인한 하자 발생시에는 보상이 불가합니다.)
3. 본 제품에 대한 불만 신고시에는 납품전표를 제시해야 합니다.

▶ 취급 및 보관시 주의사항

1. 상대습도 80% 이하의 상태에서 보관한다.
2. 물이나 습기의 해를 받지 않게 항상 건조하고 청결한 장소에서 보관하여 주시기 바랍니다.
3. 줄눈환기형 아연도강판벽체 공법 취급 시, 모서리 등 취약부분이 손상되지 않도록 주의하여 주시기 바랍니다.
4. 벽면으로부터 일정한 간격을 유지하고 바닥에 깔판을 놓은 후 방습성이 있는 SHEET를 깔고 보관해야 합니다.

▶ 시공시 주의사항

1. 작업장 내 공기 중 먼지, 불쾌감을 느끼는 냄새 등이 없는 공기의 질이 양호한 상태를 유지해야 합니다.
2. 이중벽을 설치하기 전 반드시 골조에 대한 정밀한 검측을 하여 기준선을 정하고 당해 공사에 부적절한 경우, 즉시 보정작업을 진행하여야 합니다.
3. 지하층 천정부위의 단열 및 흡음공사, 지하 방수공사, 방수턱 공사, 바닥 누름 콘크리트 타설 종료 후 이중벽 공사를 실시해야 합니다.
4. 지하 발전기실, 저수조 등 기계 설비설치 전, 이중벽 공사를 먼저 실시해야 합니다.
5. 지정된 용도 이외에 사용할 경우에는 당사와 협의하여 주시기 바랍니다.
6. 같은 공간에서는 반드시 같은 로트(LOT)의 제품을 사용하여야 합니다.



(보안경 착용)



(안전모 착용)



(방진마스크 착용)



(장갑 착용)



(습기주의)



(파손주의)

▶ 경고표시 ▲ 주의(CAUTION)

1. 취급시에는 긴 소매의 옷을 착용 후 소매 부위를 조이고 방진마스크, 보안경, 장갑, 안전모 등 보호구를 착용하여 주십시오.
 - 분진 흡입시는 호흡기 계통의 자극을 일으킬 수 있습니다.
2. 분진이 피부 및 눈에 직접 접촉되었을 경우 다량의 물로 입자 제거시까지 세척하고 자극이 지속될 경우 즉시 의사와 상담하십시오.
 - 피부를 긁게 되면 피부자극이 발생할 수 있습니다.
3. 제품이 물이나 습기에 젖지 않게 하시고, 만일 젖었다면 건조한 후 사용하십시오.
 - 젖은 상태에서 전기기구에 접촉하면 감전될 수 있습니다.
4. 제품 위에 올라가서 작업하지 마십시오.
 - 넘어져서 다칠 수 있습니다.
5. 취급 및 시공 중 신체에 이상이 있을 경우에는 즉시 의사의 처방을 받아 주십시오.

※ 본 책자에 실린 내용은 변경 될 수 있으며, 기재된 내용과 다르게 적용할 시에는 당사로 문의하시기 바랍니다.

※ ®표기는 (주)벽산의 등록된 상표입니다.

| 판매원 |



서울시 중구 퇴계로 307 광희빌딩
대표전화: 02) 2260 - 6114
대표팩스: 02) 2260 - 6058
www.byucksan.com

| 제조원 |



경북 성주군 선남면 명관로 429-6
대표전화: 053) 424 - 0014
대표팩스: 053) 424 - 0085
www.ventwall.com

본사 및 전국지점

- 본 사 : • 상품개발운영팀 (벤트월 운영) 02)2260-6262 • 외장재영업팀 02)2260-6293
• 유통영업팀 02)2260-6234 • 유기단열재팀 02)2260-6198
• SPEC영업팀 02)2260-6261 • 사업지원팀 02)2260-6029
• GW영업팀 02)2260-6249 • MW영업팀 02)2260-6246
- 지 점 : • 대전 042)628-0823~6 • 광주 062)523-0063~5 • 대구 053)565-0550 • 부산 055)367-7880~3
• 중부(별내) 031)528-0554~5 • 중부(강원) 033)747-2995 • 중부(수원) 031)359-8657
- 영 업 소 : • 전북 063)214-3493 • 마산 055)299-5397 • 인천 032)578-2622
- 공 장 : 경북 성주군 선남면 명관로 429-6 TEL : 053)424-0014 FAX : 053)424-0085
- 벤트월 지원센터 1899 - 1388
- 고객의 전화 : 080-021-7272 ■ 전국 어디서나 1588-1116